



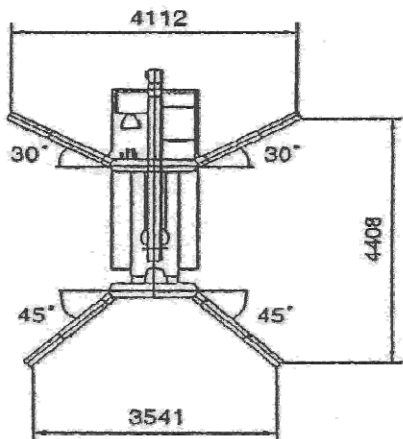
かにクレーン

(ミニクローラークレーン) MC-354C (ゴムクローラ仕様)

2.9t



■ 寸法図 (単位:mm)

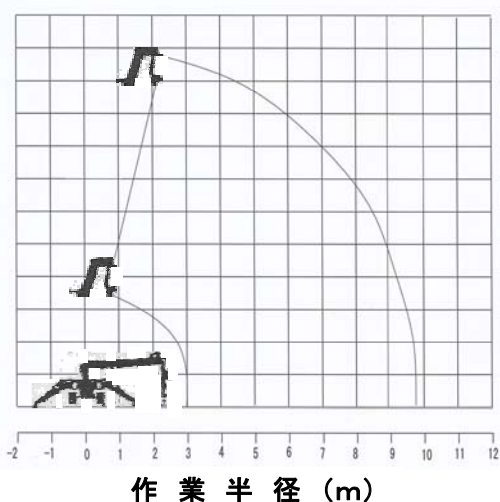


■ 主要諸元

メーカー	前田製作所
形式	MC-354C
作業半径	2.25m
吊上荷重	2.93t
クレーン容量	2.9t × 2.5m
車輛総重量	3210kg

便利で安全、オートアクセルリモコン

■ 作業範囲図



- 安全装置
- ・ロックレバー
- ・巻過警報装置
- ・荷重計
- ・油圧安全弁
- ・油圧自動ロック装置



■ 定格総荷重表

ブーム①、ブーム①+②							アウトリガー標準張出で使用			
作業半径(m)	2.0以下	2.25	2.5	2.7	3.0	3.5	4.0	4.5	5.0	5.4
クレーン本体定格荷重(kg)	2900	2900	2900	2600	2300	1950	1650	1450	1250	1150
定格荷重(kg)	2900	2900	2900	2600	2300	1950	1650	1370	1080	900

ブーム③を少しでも伸ばした時は、下表ブーム①+②+③の性能で作業してください。

ブーム①+②+③							アウトリガー標準張出で使用			
作業半径(m)	2.3以下	2.7	3.0	3.5	4.0	4.5	5.0	6.0	7.0	7.5
クレーン本体定格荷重(kg)	2300	2300	2100	1700	1400	1200	1050	850	700	650
定格荷重(kg)	2300	2300	2100	1700	1400	1200	1050	780	590	490

ブーム③の印の半分以上がブーム②より出たら、下表ブーム④の性能で作業してください。

ブーム①+②+③+④							アウトリガー標準張出で使用			
作業半径(m)	4.0以下	4.5	5.0	5.5	6.0	7.0	8.0	9.0	9.8	
クレーン本体定格荷重(kg)	1000	900	800	750	700	600	530	470	450	
定格荷重(kg)	1000	900	800	750	700	590	480	390	290	